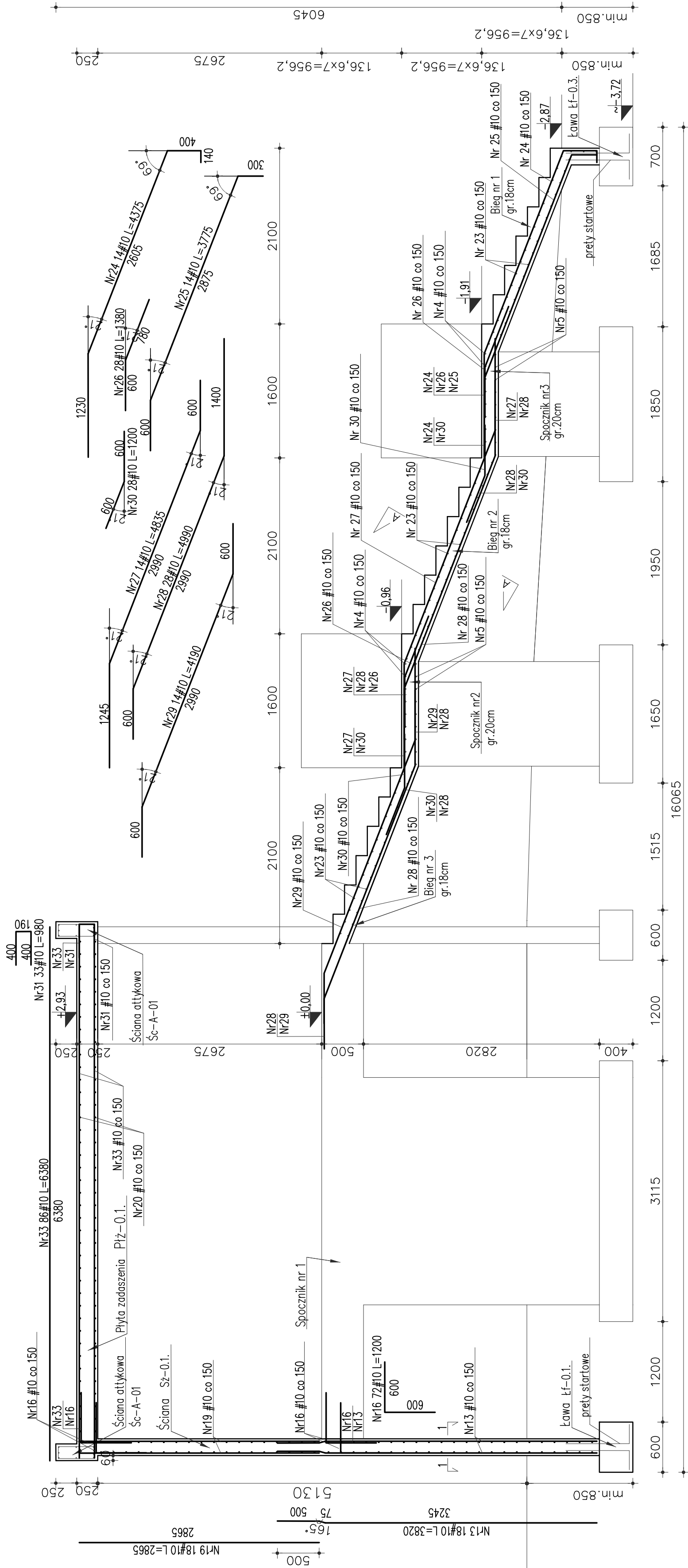


RYSUNEK KONSTRUKCYJNY SCHODÓW

ZBROJENIE BIEGU NR 1,2,3, SPOCZNIKA NR 1,2,3, ŚCIANY SZ-0,1., PŁYTY PŁŻ-0,1.

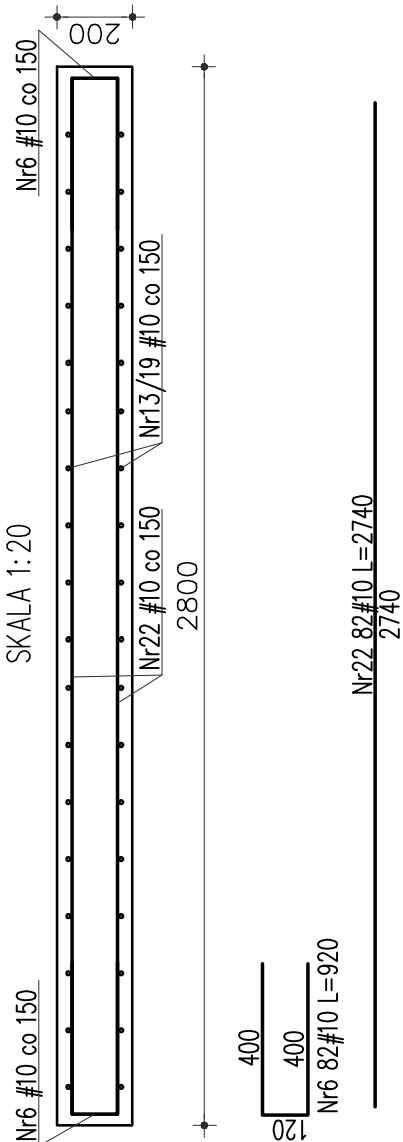
PRZEKRÓJ A-A

SKALA 1:40



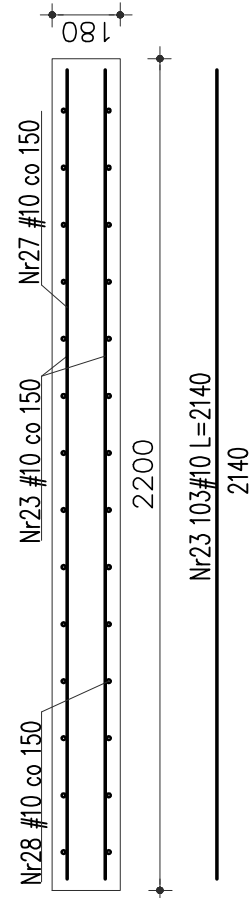
ŚCIANA ŻELBETOWA SŻ-0.1.

PRZEKRÓJ 1-1
Widok z góry
SKALA 1:20



PRZEKRÓJ A-A

SKALA 1:20



UWAGI:

1. USTUŁOWANIE SPRAWDZIĆ Z RYSUNKAMI ZESTAWIĆ.
2. GEOMETRIĘ ORAZ LOKALIZACJĘ POŚCIEŻY I ELEMENTÓW KONSTRUKCYJNYCH ZWIERKOWICZ Z RYSUNKAMI ARCHITEKTONICZNYMI.
3. WYMIARY PRĘTÓW CIĘTYCH I STRZEMION PODANO W OSI PRĘTA.
4. ŚREDNICA ZAGŁĘBA PRĘTÓW WŁ. PN-EN 1992-1-1.
5. KLASĘ SPRACIĆ DO BUDOWE.
6. W PRZYPADKU BETONOWANIA ZNAĆ ZAŚCISNĄCĄ BETON C25/30 F50.
7. PRZED WYKONANIEM ELEMENTÓW ZASZCZEGÓLNIĆ OTWORY ISALACJONE WEDŁUG ODPOWIEDNICH RYSUNKÓW BRANŻOWYCH.
8. ZABEWIĆ, ŻE WYKONANOWA W ELEMENTACH ŻELBETOWYCH BRUZOŁ INSTALACYJNYCH POWINNO LUB POWINNO, KTORÉ PRZEDNĄBY ZROBIŁE.
9. PRZED ROZPOCZĘCIEM UKŁADANIA WESZANKI BETONOWEJ ZAMONTOWAĆ WISZANKI NIEZBĘDNE PRĘTY SZKOTOWE ELEMENTÓW ŻELBETOWYCH KONSTRUKCJA POWINŁ DANEJ ROZMIAŁ.
10. W PRZYPADKU JAKOŚCIOWYCH ROZBIEŻNOŚCI LUB WĄTPLIWOŚCI ALBO NIEJASNOŚCI NALEŻY PRZERWAĆ PRACĘ I SKONSULTOWAĆ SIĘ Z PROJEKTANTEM.
11. RYSUNKI ROZPRAWIYWAĆ RAZEM Z POZOSTALYMI RYSUNKAMI KONSTRUKCYJNYMI.
12. DOKŁADZIĆ, ŻE WYKONANE METODĄ PRZEBIĄRACI.
13. SPOSÓB WYKONANIA POMIĘRZĄCZĄ BETONU STOPNI ORAZ SPOSOBNA WŁ. OPISU ARCHITEKTONICZNEGO.

Beton: min. C25/30 (B30)
Stal: A-IIIIN (Rb500W)
Otulina: 25 mm

POZIOM PORÓWNAWCZY ± 0.00 – poziom istniejący

nr wydania		—	data	
nr wydania	0	WYDANIE PODSTAWOWE	data	07.2024r.
ARG PRACOWNIA PROJEKTOWA		ADRES: ul. Kleczewska 155/p, 51-315 Wrocław tel. 681 968 489		
Inwestor: POLECHNICA WROCLAWSKA UL. WYSZYŃSKIEGO 27 50-370 WROCŁAW		Objekt: DOM STURDYŃSKI 72p UL. WYSZYŃSKIEGO 25 51-627 WROCŁAW		
Temat: PRZEBUDOWA SCHODÓW ZEWNĘTRZNYCH WEJŚCIOWYCH ZS „KLECZEWSKA” W BLOKU NR 25 WOSŁAWI IDENTYFIKATOR OZNAKI: 026P01_1.008P_AC.3.59/S		Branża: KONSTRUKCJA		
Projektant:	mgr inż. Rafał Golezowski	Poziomie:		
Opracował(a):	inż. Monika Obikowska	Poziomie:		
Sprawdzający:	mgr inż. Magdalena Kordecka	Poziomie:		
Skala:	Temat rysunku: 1:20 1:40	Nr rysunku:	K-13	
		RYSUNEK SCHODÓW / ZEROWNIENIE BIEGU NR 1.2.3, SPOCZNIKA NR 1.2.3 SZ-0.1., PZ-0.1.		